



Краткое руководство пользователя



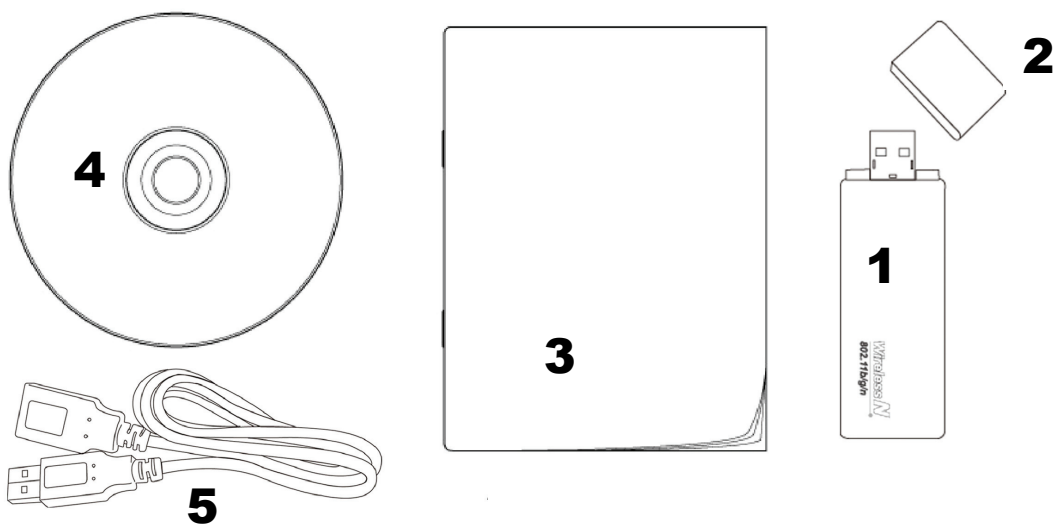
USB КОНТРОЛЛЕР БЕСПРОВОДНОЙ СЕТИ

Содержимое упаковки	стр. 1
Установка контроллера	стр. 2
Подключение к точке доступа	стр. 3

Содержимое упаковки

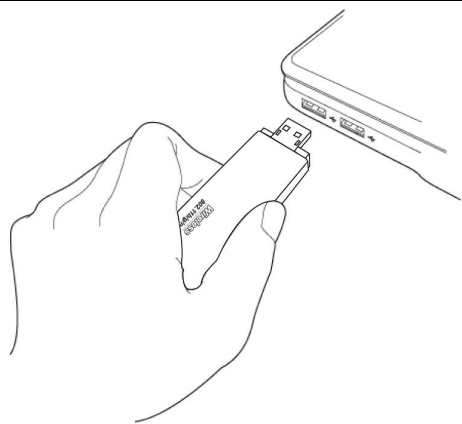
Перед тем как приступить к использованию данного контроллера, убедитесь в том, что комплектность его поставки не нарушена. Если что-либо из списка, приведенного ниже, отсутствует – свяжитесь с продавцом и сообщите о пропаже:

- USB беспроводной сетевой контроллер (1 шт.) 1
- Защитный колпачок (1 шт.) 2
- Краткое руководство пользователя (1 шт.) 3
- CD-ROM с драйвером, ПО и руководством пользователя (1 шт.) 4
- USB кабель (1 шт) 5



Установка контроллера

Установите Ваш новый USB беспроводной контроллер, как показано далее:

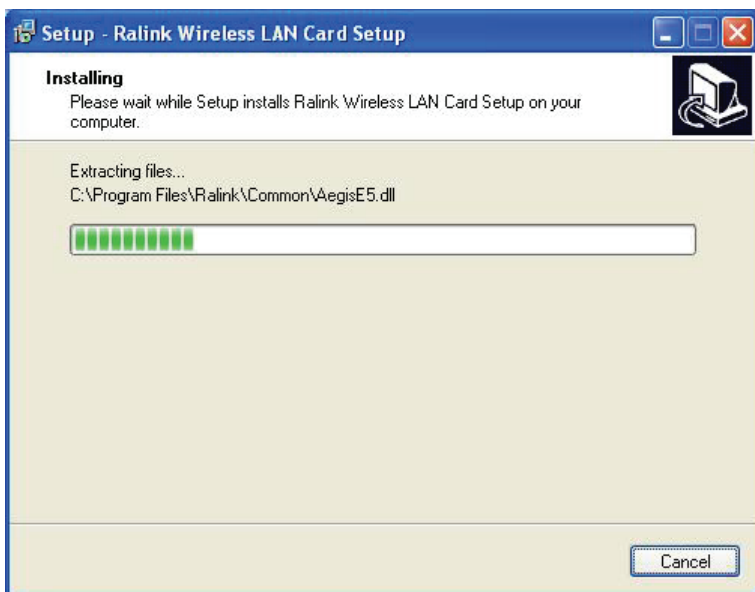


1. Вставьте беспроводной USB контроллер в свободный разъем USB 2.0 вашего ПК. Компьютер при этом должен быть включен.

Никогда не применяйте силу при установке контроллера, если вы чувствуете сопротивление, переверните адаптер и попробуйте еще раз.



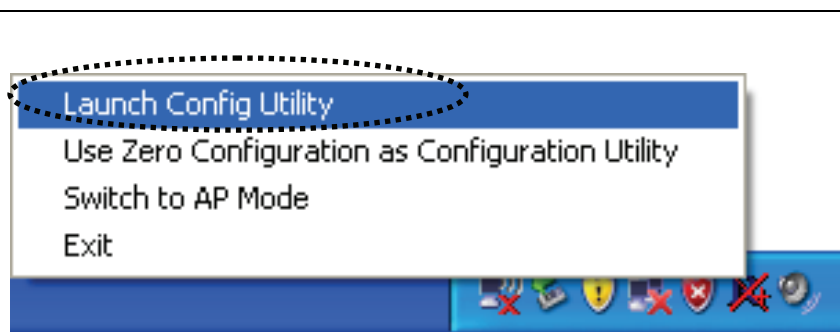
2. После подключения подождите несколько минут, система автоматически установит драйвер и ПО контроллера.



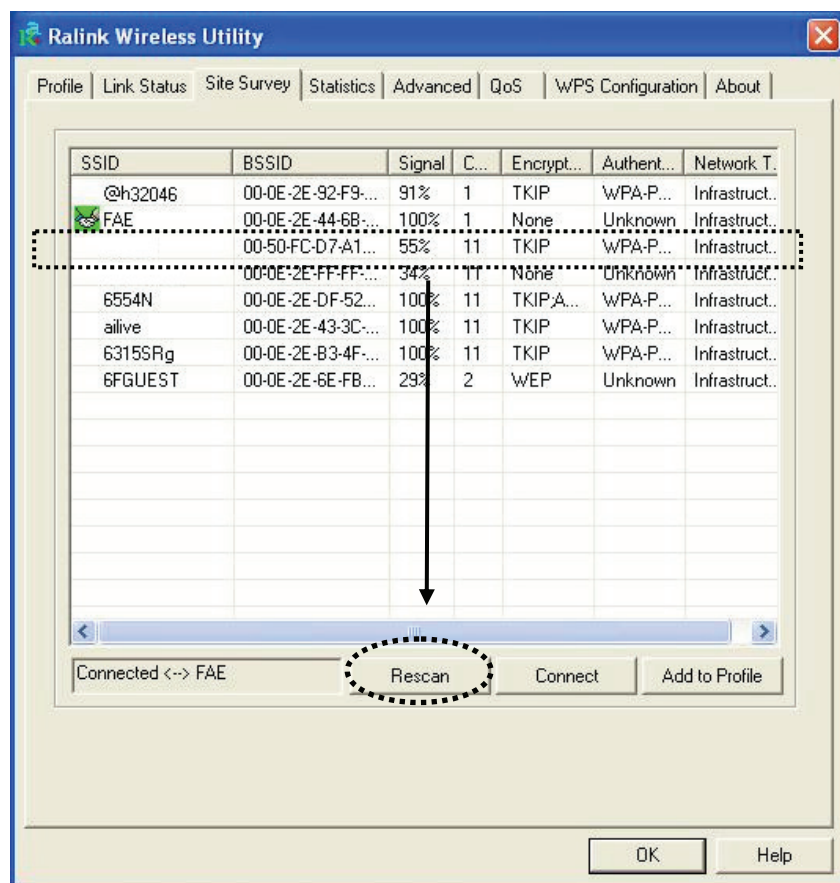
3. Система, также, автоматически завершит установку драйвера и ПО контроллера.

Подключение к беспроводной точке доступа

Использование конфигуратора для подключения к беспроводной точке доступа:

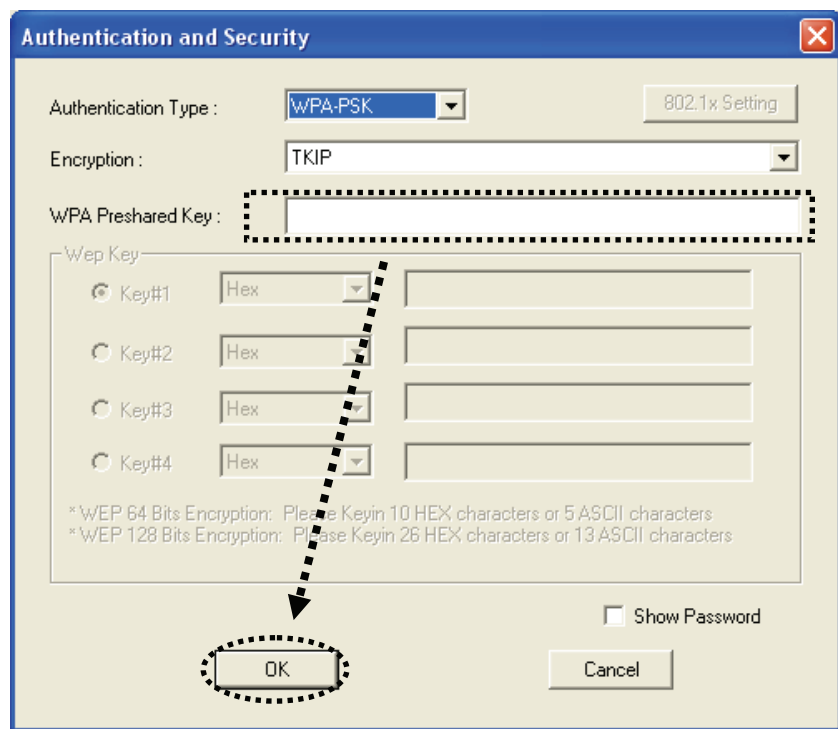


1. После завершения установки, конфигурационная утилита автоматически отобразится на рабочем столе вашего ПК. Также, вы увидите ее значок в нижнем правом углу экрана вашего монитора. Вы можете выбрать значок правой клавишей мыши и запустить конфигурационную утилиту или же, переключить беспроводной контроллер в режим беспроводной точки доступа.



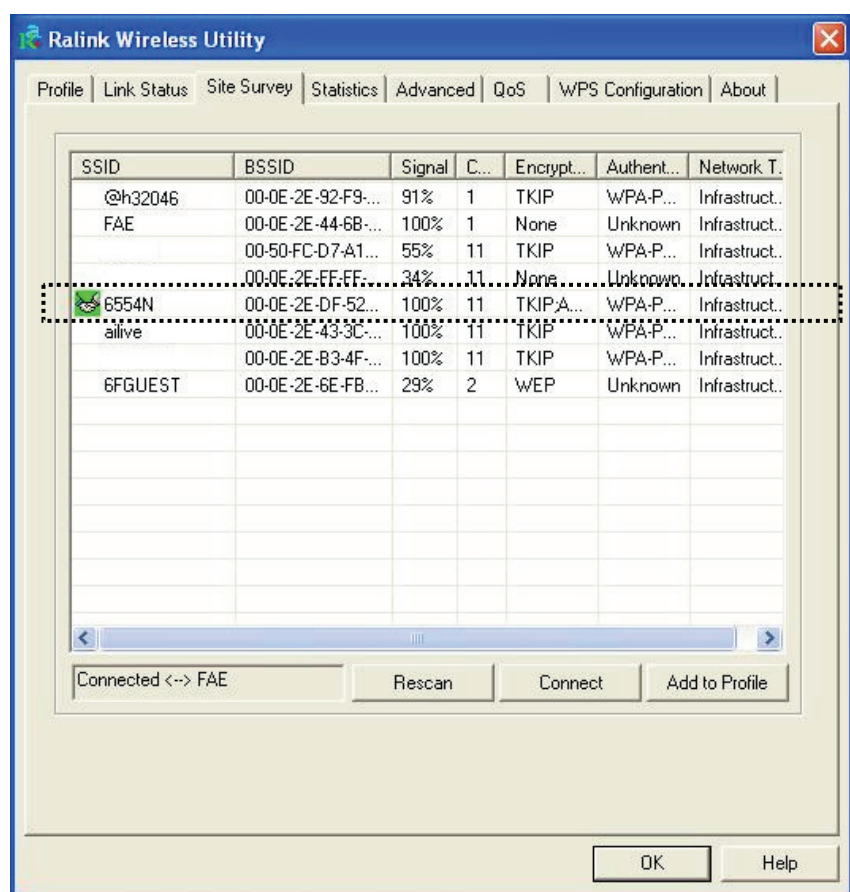
2. Конфигурационная утилита автоматически просканирует беспроводные точки доступа и автоматически подключится к незащищенной паролем точке доступа. Если вам необходимо подключиться к другой точке доступа, выберите ее и нажмите 'Connect'.

Если точка доступа, к которой вы хотели бы подключиться, не отобразится в списке, нажмите 'Rescan'.



3. Если беспроводная точка доступа использует шифрование, вам необходимо ввести ключ WEP или WPA. Узнайте его у владельца точки доступа, к которой вы хотели бы подключиться, и укажите здесь правильный ключ, затем нажмите на 'OK'. Если ключ будет введен неправильно, то вы не сможете получить доступ к беспроводной сети.

Тип аутентификации выбирается автоматически, не изменяйте его.



4. Если соединение с беспроводной точкой доступа будет успешно установлено, вы увидите сообщение 'Connected' в левом нижнем углу окна программы конфигурации.

Для информации о дополнительных возможностях и установках, пожалуйста обратитесь к полному руководству пользователя, которое находится на прилагаемом CD.